

Mon école.

Mon envol.

Philosophie de l'école



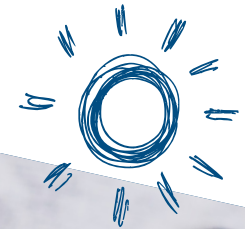
Transmettre le savoir

- Enseignement des programmes scolaires publics officiels, basés sur les compétences
- Enseignement assuré par des enseignants qualifiés, motivés et engagés



Soutenir les valeurs

- École sécurisée à taille humaine (500 élèves)
- Accent sur les valeurs sociales et la discipline
- École chrétienne mais ouverte à toutes les confessions



Créer des chances

- École entrepreneuriale :
 - Projet du ministère de l'Éducation nationale
 - Activités pédagogiques dans l'horaire normal des cours pendant toute l'année pour préparer les élèves à la vie professionnelle
 - Année scolaire 2020/2021
 - toutes les classes sauf 2^{es} et 1^{res}

- Classes iPad

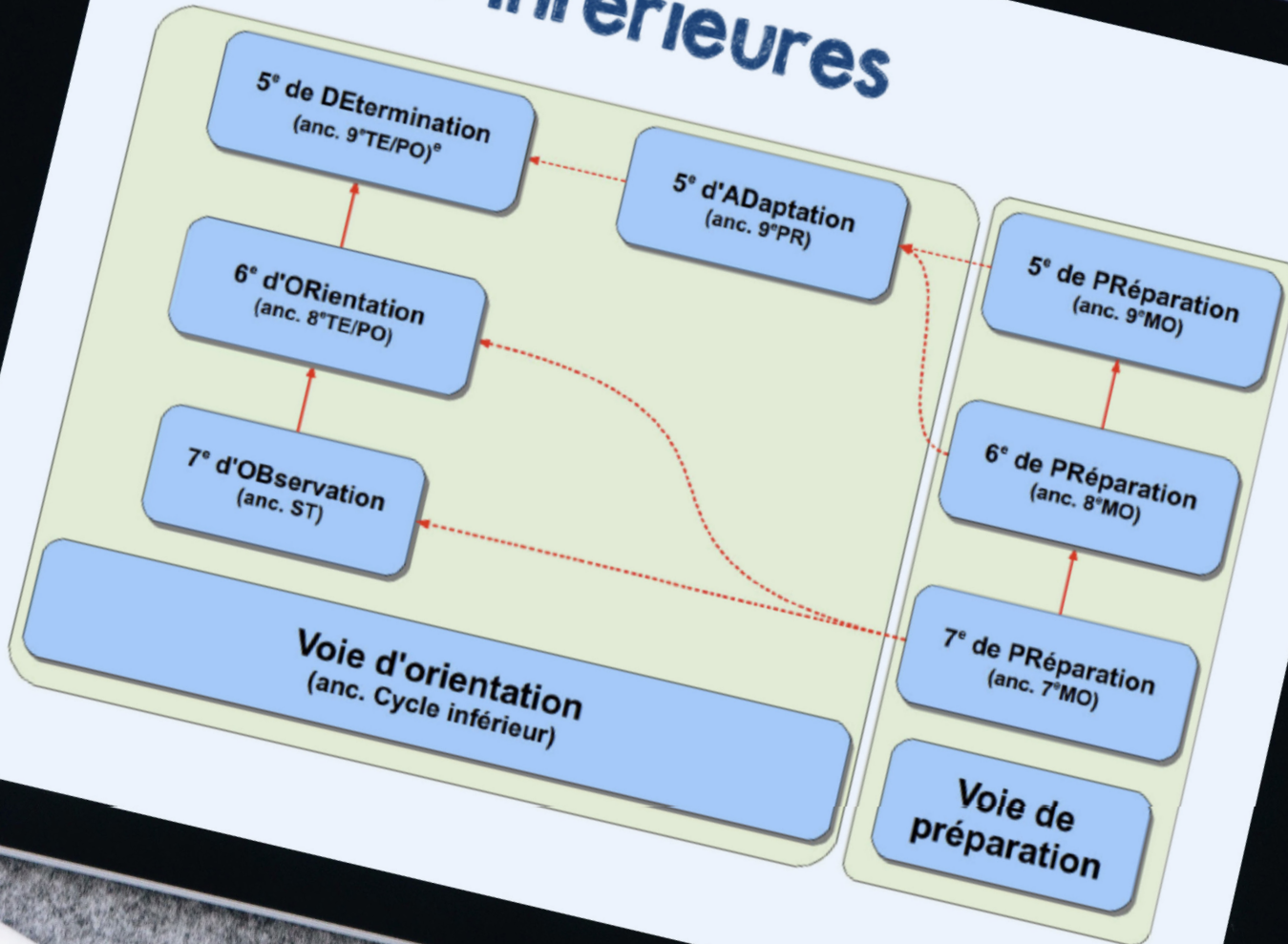
Mise à disposition gratuite des tablettes iPad, notamment à toutes les élèves des classes de 7^e.



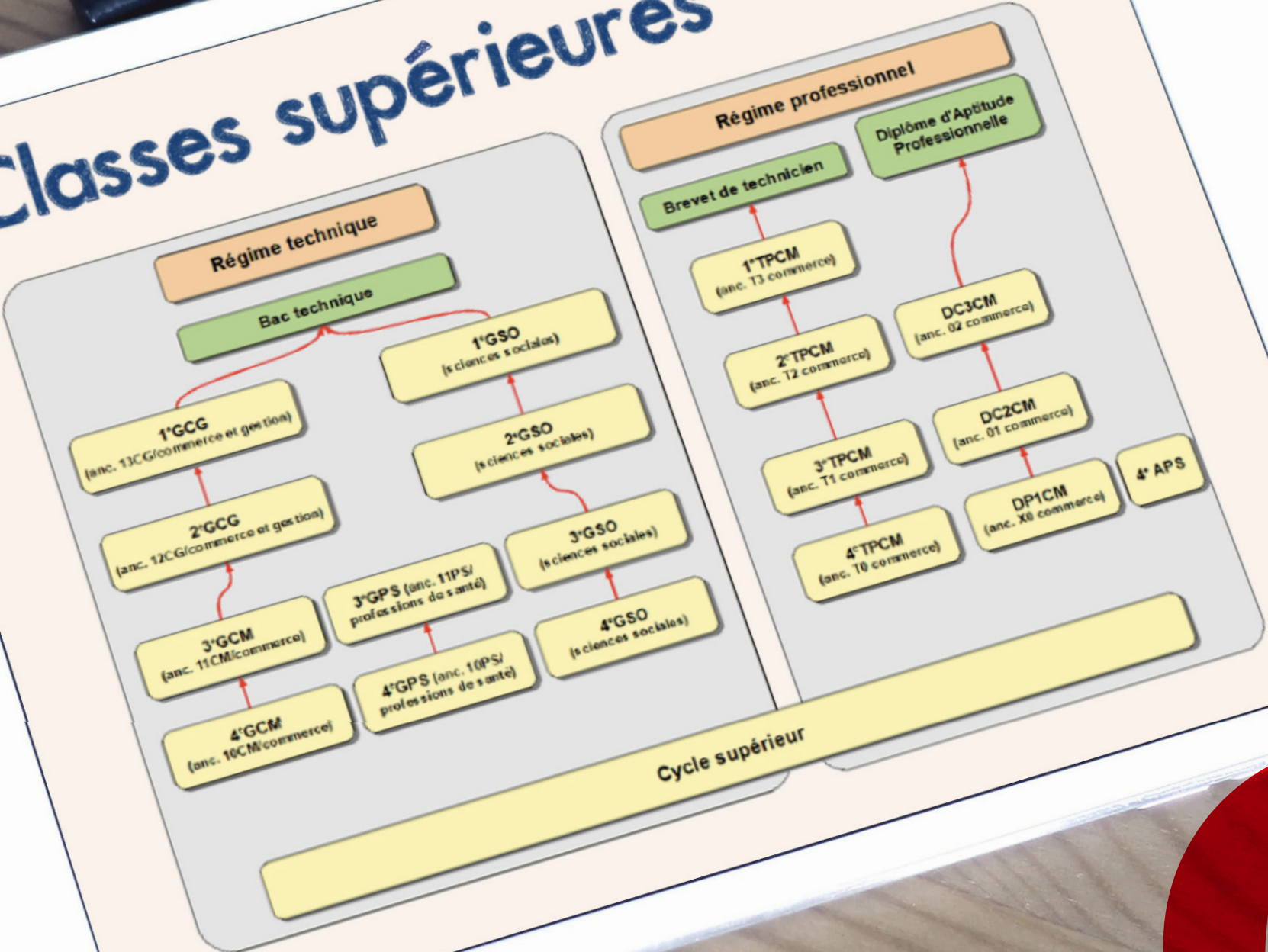
Offre scolaire



Classes inférieures



Classes supérieures



Horaires



Classe 7^e



	LUNDI	MARDI	MERCREDI	JEUDI	VENDREDI
8:00 – 8:55					
9:00 – 9:50					
9:50 – 10:10	PETITE PAUSE				
10:10 – 11:00					
11:05 – 11:55					
12:00 – 12:50	PAUSE MIDI CYCLE INFÉRIEUR				
12:55 – 13:45					
13:50 – 14:40					
14:45 – 15:35	ACTIVITÉS PÉRISCOLAIRES				
15:40 – 16:30					



Encadrement scolaire



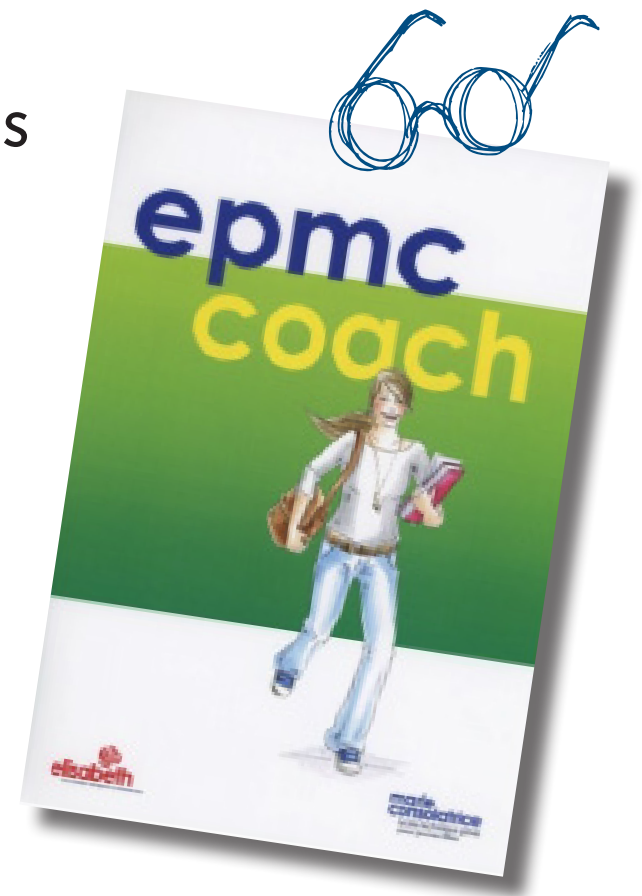
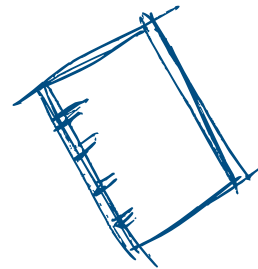
Mesures d'appui (1)

- Cours renforcés en allemand, français, mathématiques (sauf régime préparatoire) pour les classes de 7^e
- Cours d'appui en allemand, français, mathématiques, anglais (sauf régime préparatoire) pour les classes de 6^e et 5^e
- Aide aux devoirs à domicile (tous les jours de 14h40 à 16h30)



Mesures de COACHing

- Concept unique « EPMC Coach » : accompagnement individuel pour toutes les élèves des classes inférieures pour gérer le quotidien scolaire
- Atelier « Apprendre à apprendre »



Documentation et information

- Salle informatique pour les élèves
- Bibliothèque



Options et cours de « religion »

- Options classes inf. : cuisine, couture, art, bricolage
- Branches « religion » et « vie et société » :
 - Nous continuons à offrir le cours de « religion ».
 - Les 2 branches « religion » et « vie et société » se partageront les heures.
 - Toutes les élèves, indépendamment de leur confession, suivront ces 2 branches.



Encadrement périscolaire



Intégration

- Comité des élèves
- Élèves-marraines pour les élèves de 7^e
- Weekend d'intégration des élèves de 7^e
Rallye nature, nuit à l'école, jeux et divertissements,
théâtre



Peer Mediation

Peer Médiatrices

- Intermédiaire entre les élèves qui ont des conflits
- Résolution de problèmes sans violence (dialogue)



SePAS

- Aide en cas de difficultés scolaires
- Orientation professionnelle et scolaire
- Bien-être psychologique de l'élève



Activités parascolaires



Culture

- Comédie musicale
- Théâtre
- Semaine du livre





Engagement social

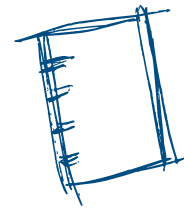
- Marché de Noël
- Collectes diverses
- Actions écologiques
- EPMC goes pink

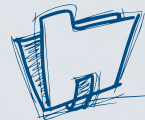




Lien avec le monde du travail

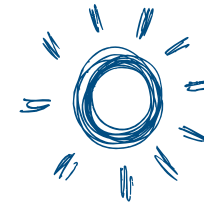
- Entreprises d'entraînement
- Mini-entreprises
- Interventions en classe de volontaires du monde économique
- Visites d'orientation professionnelle





Activités diverses

- Projets européens ERASMUS+
- Voyages d'études
- Stage de ski
- , etc.





Restaurant scolaire



Services

- Petit-déjeuner
 - Pause midi :
 - Repas chauds / froids
 - Réservation possible pour repas chauds
 - Possibilité de quitter le terrain de l'école
- Exception : présence obligatoire pour toutes les élèves des classes de 7^e et 6^e
- Exception : présence obligatoire pour toutes les élèves des autres classes si souhaitée par les parents



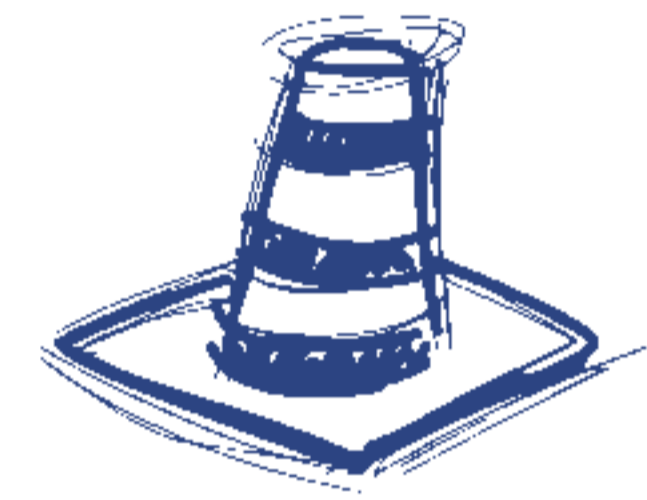
Rénovation et extension



Nouvelles infrastructures

disponibles depuis la rentrée scolaire 2019/2020

- Entrée principale (préau)
- Salle de sport 1 / salle des fêtes
- Salle de sport 2
- Salle de fitness
- 10 salles de classe
(avec tableaux interactifs)
- Salle polyvalente





Tarifs et inscription



Tarifs

- Minerval par élève
120 €/trimestre
(360 €/an)
- Sœur(s)
Inscription gratuite(s)
- Mesures d'appui
gratuites

Inscription

Informations
et inscription sur
epmc.lu



Mon école. Mon envol.

